



ROGELIO POLESELLO
(Buenos Aires, Argentina, 1939-2014)
Cada hora, 1965/78
Óleo, esmalte y acrílico sobre tela, 260 x 195 cm

Rogelio Polese siempre se interesó en buscar movimiento hasta en lo que está quieto.

¿Ves movimiento en esta obra? ¿Dónde?

¿Al ver esta pintura, hay algo que te haga pensar en el paso del tiempo?

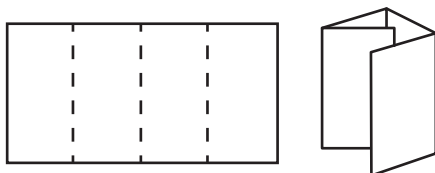
¿Cómo se relacionan el tiempo y el movimiento?

Lo más común es medir y organizar el tiempo en horas, en días, meses, años...

pero ¿dónde, en qué cosas lo podemos notar? ¿Cómo te das cuenta del paso del tiempo?

- Te proponemos que hagas una lista, lo pueden charlar en familia e ir anotando todo lo que se les ocurre, seguramente para cada persona va a ser diferente su percepción del paso del tiempo. ¿sentís que el tiempo es el mismo en estos días en casa que cuando ibas a la escuela?
- Supongamos que te encargan una obra con la única indicación de que se titule “Cada hora” ¿cómo sería? ¡Hacela!
- Con todas estas ideas, dibujos y palabras sobre el tiempo, te invitamos a que confecciones tu “revista del tiempo”: podés juntar varias hojas y abrocharlas, pegarlas o hacerla plegada como estos ejemplos:

Plegado envolvente



Plegado en zig zag

