

COLECCION DE ARTE AMALIA LACROZE DE FORTABAT

Comunicado de Prensa

La Colección

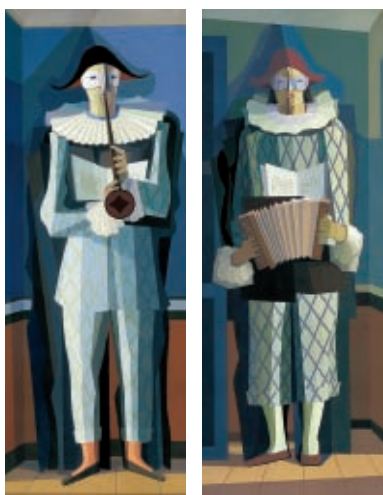
La colección se inició por iniciativa de la *Sra. Amalia Lacroze de Fortabat*, quien en su interés por el arte y la cultura, logró reunir a lo largo de los años una importante cantidad de obras de artistas nacionales e internacionales de distintas épocas.

La *Colección de Arte Amalia Lacroze de Fortabat* abre sus puertas al público en general a partir del mes de octubre con el objetivo de compartir con la comunidad una selección de más de doscientas obras y objetos de arte de singular relevancia. Las mismas se presentan, de acuerdo a su procedencia, en dos ejes; el primero propone un recorrido por el arte argentino y el segundo presenta grandes maestros del arte internacional.



Joseph Mallord William Turner
Juliet and her Nurse (Julietta y su aya), 1836.

COLECCION DE ARTE AMALIA LACROZE DE FORTABAT



Emilio Pettoruti
La resistencia, 1950. *El indeciso*, 1950.

El recorrido nacional sigue un guión temático-cronológico, a través del cual algunas de las problemáticas del arte argentino de los siglos XIX y XX articulan las distintas salas de exposición distribuidas en cuatro plantas del edificio. Con obras de importantes artistas de nuestro medio se ofrece un panorama de este desarrollo marcado por la especial elección de la coleccionista. Entre las pinturas del siglo XIX sobresalen *Apartando en el corral* y *Los Capataces* de Prilidiano Pueyrredón. Entre las del siglo XX *La resistencia* y *El indeciso* de Emilio Pettoruti, junto con *El almuerzo* de Antonio Berni entre otras.



Antonio Berni
Domingo en la chacra o El almuerzo, 1945-1971.

COLECCION DE ARTE AMALIA LACROZE DE FORTABAT



Marc Chagall
Bouquet de printemps, c. 1966-67.

La colección posee también un ámbito dedicado exclusivamente al arte internacional con obras de grandes maestros de diversas épocas, entre los que se destacan el flamenco Pieter Brueghel II con su obra *El censo en Belén* y el inglés, vinculado al romanticismo, Joseph Mallord William Turner con *Juliet and her Nurse* (Julieta y su aya). Este sector ubicado en un espacio privilegiado del segundo subsuelo alberga las obras más valiosas de la colección, sin duda, uno de los puntos de mayor atracción de la visita.



Pieter Brueghel II
El censo en Belén, s. f.

COLECCION DE ARTE AMALIA LACROZE DE FORTABAT

El edificio

El edificio que alberga la *Colección de Arte Amalia Lacroze de Fortabat* fue diseñado especialmente por el estudio de arquitectura *Rafael Viñoly Architects PC* con sede en la ciudad de Nueva York. Construido en el Dique 4 de Puerto Madero, el barrio más joven de la Ciudad de Buenos Aires, indudablemente se convertirá, por su estratégico emplazamiento, en uno de los principales centros de atracción cultural de esta parte de la ciudad

Las salas de exhibición, áreas públicas, privadas y de servicio se distribuyen en seis plantas rectangulares, orientado todo el conjunto en forma paralela al dique. Por su tipología, el nuevo edificio se integra con el carácter y la escala de este barrio. La planta baja dividida en dos sectores contiene un gran hall de entrada, un auditorio para conferencias y la cafetería. El entrepiso consta de una sala para eventos, oficinas administrativas y áreas de servicio.



COLECCION DE ARTE AMALIA LACROZE DE FORTABAT

Algunos datos de interés sobre el edificio:

Los pisos primero y segundo, visibles desde el exterior, están coronados por una bóveda de vidrio y acero revestida por enormes parasoles de aluminio, paneles móviles que permiten controlar la iluminación de los pisos superiores con su mecanismo de apertura y cierre automático.

La bóveda vidriada crea interiores espaciosos y brillantes con profusa iluminación natural. En este ámbito la atención del visitante hacia las obras expuestas, seguramente, compartirá protagonismo con las atractivas vistas hacia la ciudad.

Los pisos subterráneos, de mayor extensión, fueron construidos a escala monumental.

La iluminación controlada y la amplitud de estos pisos crean espacios solemnes que contrastan con los pisos superiores. Estos contrastes de iluminación, escala y proporción enriquecen el recorrido del espectador convirtiendo su visita en una experiencia única.

- 6800 m² cubiertos •
- 3000 m² para exposiciones en 4 niveles •
- 490 metros lineales de exposición •
- Auditorio con capacidad para 100 espectadores •
- Salón de eventos de 200m² •
- Cafetería con capacidad para 125 comensales •
- Escaleras mecánicas y ascensores automáticos •
- Sistemas de seguridad y monitoreo de salas de alta tecnología y control inteligente •

COLECCION DE ARTE AMALIA LACROZE DE FORTABAT

Publicaciones, actividades complementarias y servicios para el público

Un libro sobre la colección en versión español e inglés de 320 páginas a color, que incluye la reproducción y texto comentando todas las obras exhibidas en la exposición inaugural.



Un libro de 100 páginas a color con una selección de las obras más importantes exhibidas en la exposición inaugural.



Un sistema de audio guía en español, inglés y portugués a disposición del público visitante.



Un programa de visitas guiadas sobre la Colección y sus artistas contribuirá con el público a interpretar la obra expuesta cumpliendo con el rol de difusión y formación de toda institución de arte.



Una página en internet www.coleccionfortabat.org.ar con información de interés general actualizada en forma permanente.



Una serie de productos de merchandising que reproducen algunas de las obras de la colección, como afiches, cuadernos, anotadores y postales.



La Cafetería de la Colección será un punto de encuentro especial para todos los ciudadanos y turistas en general y un espacio de descanso para el público de la colección en particular.



COLECCION DE ARTE AMALIA LACROZE DE FORTABAT

Dirección

Olga Cossetini 141
Puerto Madero
(C1107CCC) Buenos Aires, Argentina

Informes

Tel: 54 (11) 4310-6600
Web site: www.coleccionfortabat.org.ar
E-mail: info@coleccionfortabat.org.ar

Horarios

Martes a viernes de 12 a 21.
Sábados y domingos de 10 a 21.
Lunes cerrado.

Valor de la entrada

Tarifa normal: \$15.
Tarifa reducida para menores de 12 años, jubilados,
estudiantes y docentes con acreditación: \$7.

Visitas guiadas en español

Martes a domingo a las 17.

Visitas guiadas en grupo, en español y en inglés

Informes y reservas con anticipación:
54 (11) 4310-6600
visitas@coleccionfortabat.org.ar

COLECCION DE ARTE AMALIA LACROZE DE FORTABAT

Selección de obras de la Colección de Arte Amalia Lacroze de Fortabat

Arte Argentino

<p>Roberto Aizenberg; <i>Arlequín</i></p>	<p>Horacio Butler; <i>Casa del Tigre</i></p>	<p>Rómulo Macció; <i>Puente de los Suspiros</i></p>	<p>Cesáreo Bernaldo de Quirós; <i>Cabalgando al amanecer</i></p>
<p>Carlos Alonso; <i>El pintor caminante</i></p>	<p>Juan Carlos Castagnino; <i>En la fiesta</i></p>	<p>Rómulo Macció; <i>La Vuelta de Rocha</i></p>	<p>Guillermo Roux; <i>Violoncello</i></p>
<p>Carlos Alonso; <i>Fin del invierno</i></p>	<p>Miguel D'Arienzo; <i>Gondolero en Venecia</i></p>	<p>José Malanca; <i>Duraznos en flor</i></p>	<p>Johan Moritz Rugendas; <i>Mujer porteña en el diván</i></p>
<p>Carlos Alonso; <i>La oreja</i></p>	<p>Ernesto Deira; <i>La novia</i></p>	<p>Martín Malharro; <i>Crepúsculo</i></p>	<p>Antonio Seguí; <i>Con la premura del caso</i></p>
<p>Carlos Alonso; <i>Las vendas</i></p>	<p>Ángel Della Valle; <i>Indios con tropilla y bueyes</i></p>	<p>Juan Carlos Morel; <i>La calle larga de Barracas</i></p>	<p>Raúl Soldi; <i>Concierto en un jardín</i></p>
<p>Amalia Amoedo; <i>Paisaje con árbol verde</i></p>	<p>Fernando Fader; <i>Entre duraznos floridos</i></p>	<p>Luis Felipe Noé; <i>Tormenta en la Pampa</i> (Homenaje a una pintura escrita por Sarmiento)</p>	<p>Raúl Soldi; <i>Joven leyendo</i></p>
<p>Héctor Basaldúa; <i>El carricoche</i></p>	<p>Fernando Fader; <i>La tropilla</i></p>	<p>Juan León Pallière; <i>Paisaje de Montevideo</i></p>	<p>Lino Enea Spilimbergo; <i>Calle de San Juan</i></p>
<p>Juan Batlle Planas; <i>Composición</i></p>	<p>Pedro Figari; <i>En el patio</i> (<i>Golosinas y bordonas</i>)</p>	<p>Pérez Celis; <i>Angel Protector</i></p>	<p>Valentín Thibon de Libian; <i>Fuegos de artificio</i></p>
<p>Luis Fernando Benedit; <i>Del viaje del "Beagle": Delfín Fitz Roy</i></p>	<p>Raquel Forner; <i>El destino</i></p>	<p>Emilio Pettoruti; <i>El Indeciso</i></p>	<p>Jorge de la Vega; <i>Retrato de Eleanor Rigby</i></p>
<p>Antonio Berni; <i>Domingo en la chacra o El almuerzo</i></p>	<p>Nicolás García Uriburu; <i>Green Venice</i></p>	<p>Emilio Pettoruti; <i>La Resistencia</i></p>	<p>Xul Solar; <i>Bri-País-Gente</i></p>
<p>Antonio Berni; <i>Juanito remontando un barrilete</i></p>	<p>Nicolás García Uriburu; <i>Iguazú nocturno</i> (<i>Cataratas</i>) (Tríptico)</p>	<p>Rogelio Polesello; <i>Corazón Blindado</i></p>	<p>Xul Solar; <i>Horóscopo de Manuel Mujica Lainez</i></p>
<p>Antonio Berni; <i>La Difunta Correa</i></p>	<p>Kenneth Kemble; <i>Invasión</i></p>	<p>Leopoldo Presas; <i>Composición</i> (<i>Puerto de la Boca</i>)</p>	
<p>Antonio Berni; <i>Zamba</i></p>	<p>Fortunato Lacámara; <i>Interior (con vasijas)</i></p>	<p>Prilidiano Pueyrredón; <i>Apartando en el corral</i></p>	
<p>Juan Manuel Blanes; <i>La Cautiva</i></p>	<p>Raúl Lozza; <i>El Mundo es renovado</i> (<i>Pintura 118</i>)</p>	<p>Prilidiano Pueyrredón; <i>Los Capataces</i></p>	

COLECCION DE ARTE AMALIA LACROZE DE FORTABAT

Selección de obras de la Colección de Arte Amalia Lacroze de Fortabat

Arte Internacional

Sir Lawrence Alma-Tadema;
Jugadores de ajedrez

Pieter Brueghel II;
El censo en Belén

Jan Brueghel I;
Flores en vaso Wan-Li

Marc Chagall;
Bouquet de printemps (Ramo de primavera)

Demeter Chiparus;
Antinea

Salvador Dalí;
Le circle viscéral du cosmos (El círculo visceral del cosmos)

Círculo de Maarten Van Heemskerck;
Torre de Babel

Roberto Matta Echaurren;
L'Eau (El Agua)

Auguste Rodin;
L'Âge d'Airain

Joseph Mallord William Turner;
Juliet and her Nurse (Julieta y su aya)

Andy Warhol;
Retrato de la señora Amalia Lacroze de Fortabat

Félix Ziem;
The Grand Canal, Venice (El Gran Canal, Venecia)

Objetos de la Colección

Máscara egipcia de momia

Gran cratera griega de Apulia

Mosaico Bizantino
